

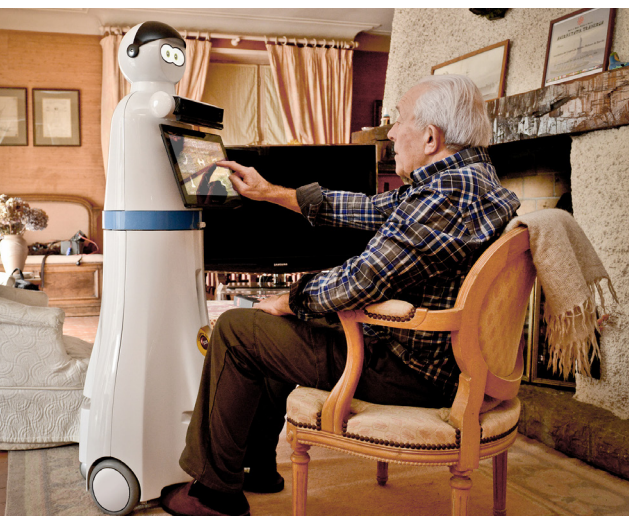


HÔPITAUX
CHAMPAGNE
SUD

STAND
N°D9



**DÉCOUVREZ NOS ÉTABLISSEMENTS D'HÉBERGEMENT
POUR PERSONNES ÂGÉES DÉPENDANTES (EHPAD)
ET LES NOUVELLES TECHNOLOGIES ADAPTÉES AUX SENIORS**



GROUPÉMENT HOSPITALIER
AUBE - MARNE
ROMILLY - SEZANNE - NOGENT



RÉSIDENCE
CARDINAL
DE LOMÉNIE



CENTRE
HOSPITALIER
TROYES



CENTRE
HOSPITALIER
BAR-SUR-SEINE



CENTRE HOSPITALIER
SAINT NICOLAS
BAR-SUR-AUBE

A PROPOS DE NOS EHPAD

Les Hôpitaux Champagne Sud (HCS) sont un regroupement, uni par une Direction commune, de tous les hôpitaux du département de l'Aube et du Sézannais afin d'améliorer l'offre et le parcours de soin des patients sur notre territoire de santé. Il se compose du CH de Troyes, du GHAM (Groupement Hospitalier Aube-Marne), de l'EPSMA (Etablissement public de santé mentale de l'Aube), du CH Saint Nicolas de Bar-sur-Aube, du CH de Bar-sur-Seine et de la résidence Cardinal de Loménie à Brienne-le-Château. Ensemble, ils permettent au patient de bénéficier d'une offre de soin plus complète, mieux répartie géographiquement et d'une prise en charge mieux coordonnée donc plus efficace.

Les HCS disposent de 7 structures permettant l'accueil des personnes âgées dépendantes. Ces « Etablissements d'Hébergement pour Personnes Agées Dépendantes » (EHPAD) ont pour mission d'accompagner les personnes fragiles et vulnérables et de préserver leur autonomie par une prise en charge globale comprenant l'hébergement, la restauration, l'animation et le soin.

Ils s'adressent aux personnes âgées de plus de 60 ans (ou sur dérogation pour les moins de 60 ans) qui ont besoin d'un accompagnement dans la réalisation des actes de la vie courante et/ou qui ressentent le besoin de vieillir en sécurité, entourées de professionnels. Au sein d'une unité dédiée, ils peuvent également accueillir des résidents atteints de la maladie d'Alzheimer ou maladies apparentées.

A l'arrivée du résident, un projet de vie individualisé est élaboré avec lui et l'ensemble des professionnels de la structure. Il permet un accompagnement adapté à ses besoins dans le respect de ses choix. La vie sociale du résident est favorisée au travers d'animations et d'activités variées adaptées à ses besoins et/ou handicaps.

Equipe médicale et paramédicale pluridisciplinaire

- Un médecin coordonnateur
- Un(e) infirmier(ère) coordinateur(trice)
- Des infirmier(e)s diplômé(e)s d'Etat
- Un(e) psychologue
- Un(e) ergothérapeute
- Des aides-soignant(e)s
- Des animateurs(trices)
- Un(e) diététicien(ne)

Des prestations hôtelières de qualité

- Chambres simples et doubles
- Chambres couple
- Parc/jardin agréable
- Repas personnalisé
- Présence parc/jardin
- TV
- WiFi gratuit
- Possibilité d'apporter des meubles personnels
- Entretien du linge
- Accès au culte

Un projet de prise en charge coordonné et des activités adaptées

Nous mettons tout en œuvre pour pouvoir offrir à nos résidents une qualité de vie agréable au sein de l'établissement.

Les activités proposées, portées par le projet d'animation, ont pour but de permettre à tous les résidents de s'exprimer, de s'épanouir, de prendre confiance en eux et de continuer à donner du sens à la vie. La pluridisciplinarité des professionnels et leur collaboration au service des résidents est un des principes clés de notre fonctionnement afin de s'assurer que chaque résident puisse bénéficier d'une prise en charge et d'activités adaptées à ses envies et à sa santé.

Exemples d'animations :

- Soins esthétiques (manucure, soin du visage, coiffure)
- Thés dansants
- Jeux de société
- Gym douce
- Revue de presse
- Ateliers tricot - crochet
- Activités créatives (dessin, peinture, collage, etc.)
- Activités individualisées (lecture, marche, etc.)
- Ateliers cuisine
- Jeux de mémoire (baccalauréat, dictée sans faute)
- Sorties jardin
- Sorties cinéma
- Messes
- Célébration des anniversaires

Quelques exemples d'activités, d'installations, d'animations, de projets,...



Terrasse conviviale avec jardin surélevé et activités sensorielles
GHAM - Site de Nogent-sur-Seine
En projet



Jardin thérapeutique pour cultiver sa mémoire
CH de Bar-sur-Seine



Voyage au Château de Pothières
CH de Troyes - Domaine de Nazareth



Dolly, compagnie canine au sein de la résidence dans le cadre d'un projet thérapeutique
CH Saint Nicolas de Bar-sur-Aube



Borne musicale en libre accès avec de nombreux jeux autour de la musique pour enrichir sa mémoire

Résidence Cardinal de Loménie



Exposition annuelle des créations artistiques des résidents en vente lors du marché de Noël

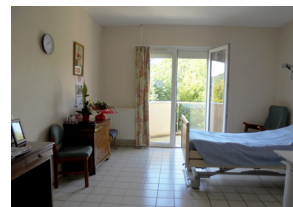
CH de Troyes - Domaine de Nazareth



Sortie annuelle au restaurant
Résidence Cardinal de Loménie



Parcours de santé afin d'accentuer l'activité motrice
GHAM - Site de Sézanne
Finalisation fin 2017



Chambres spacieuses et lumineuses
CH de Bar-sur-Aube



Le Tai Chi, gymnastique douce basée sur la santé, la conduite du souffle et la détente musculaire
CH de Bar-sur-Seine



Accueil de jour
Les structures d'accueil de jour sont spécialement aménagées dans un espace sécurisé pour accueillir les personnes âgées atteintes de la maladie d'Alzheimer ou

autres maladies apparentées et vivant au domicile. Elles ont pour objectif de permettre à la personne accueillie de retrouver une vie sociale à travers des activités collectives stimulant les capacités intellectuelles, motrices et sensorielles. Elles représentent également un accompagnement pour la famille et les aidants afin de s'octroyer des moments de répit.

GHAM - Site de Nogent-sur-Seine
Résidence Cardinal de Loménie



Pôle d'activités et de soins adaptés (PASA)

Le PASA permet d'accueillir des résidents de l'EHPAD présentant une maladie d'Alzheimer ou apparentée avec des troubles modérés du

comportement. Des activités sociales et thérapeutiques, individuelles ou collectives, sont proposées afin de maintenir ou de réhabiliter les facultés mentales et motrices des résidents. Exemples d'ateliers proposés: gymnastique douce, lecture, pâtisserie, mémoire, jardinage, etc.

GHAM - Site de Sézanne
CH de Bar-sur-Seine
Résidence Cardinal de Loménie

LOCALISATION DE NOS EHPAD

1. Groupement Hospitalier Aube Marne (GHAM)

Site de Sézanne

Site de Romilly-sur-Seine

Site de Nogent-sur-Seine

2. Résidence Cardinal de Loménie

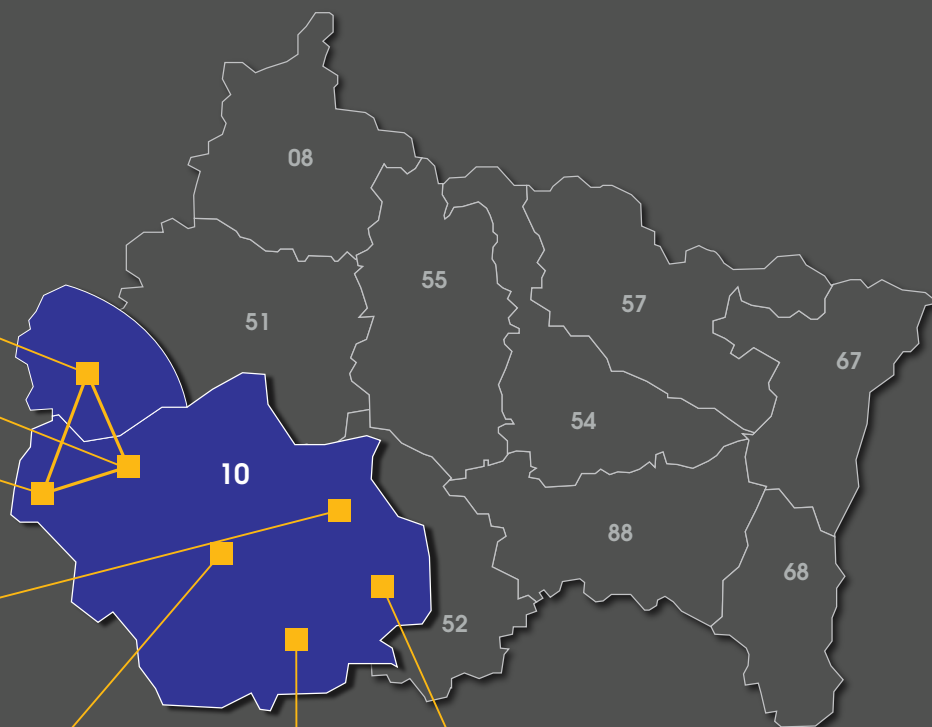
Brienne-le-Château

3. CH de Troyes

Pont-Sainte-Marie, Troyes

4. CH de Bar-sur-Seine

5. CH de Bar-sur-Aube



GHAM (3 sites)

www.gham.fr

Siège social

Rue Paul Vaillant Couturier
BP 159
10105 Romilly-sur-Seine Cedex
Tél. : 03 25 21 96 00

Prise de rendez-vous, demande d'informations, constitution d'un dossier d'admission :

Assistante sociale

Tél : 03 25 21 96 36
Mail : lcanesso@gham.fr

| | |
|-----------------------------------|-------------------------------------|
| Nombre de places | 316 dont 174 chambres seules |
| Prix de journée en chambre seule | à partir de 54,51 € |
| Prix de journée en chambre double | à partir de 52,18 € |



2

Résidence Cardinal de Loménie

16 rue de Montbreton
10500 Brienne-le-Château
Tél. : 03 25 92 84 25

Prise de rendez-vous, demande d'informations, constitution d'un dossier d'admission :
Christelle LEBOURDAIS, adjoint des cadres hospitaliers
Tél : 03 25 92 84 25
Mail : c.lebourdais@ehpad-brienne.fr

| | |
|-----------------------------------|-----------------------------------|
| Nombre de places | 84 dont 38 chambres seules |
| Prix de journée en chambre seule | à partir de 58,78 € |
| Prix de journée en chambre double | à partir de 58,78 € |



3

CH de Troyes (2 sites) Domaine de Nazareth (Pont-Sainte-Marie) Résidence Comte-Henri (Troyes)

www.ch-troyes.fr
Siège social
101 avenue Anatole France
CS 20718
10003 Troyes

Prise de rendez-vous, demande d'informations, constitution d'un dossier d'admission :
Pascale BARBERY, gestion administrative des hébergés
Tél : 03 25 83 22 54
Mail : nazasecr@ch-troyes.fr

| | |
|-----------------------------------|-------------------------------------|
| Nombre de places | 293 dont 207 chambres seules |
| Prix de journée en chambre seule | à partir de 54,59 € |
| Prix de journée en chambre double | à partir de 51,99 € |



4

CH de Bar-sur-Seine

6 rue du stade
10110 Bar-sur-Seine
Tél. : 03 25 38 38 38

Prise de rendez-vous, demande d'informations, constitution d'un dossier d'admission :
Assistante sociale
Tél : 03 25 38 12 11
Mail : assistantesociale@hopital10110.fr

| | |
|----------------------------------|----------------------------|
| Nombre de places | 175 chambres seules |
| Prix de journée en chambre seule | à partir de 55,36 € |



5

CH Saint Nicolas de Bar-sur-Aube

2 rue Gaston-Cheq
10200 Bar-sur-Aube
Tél. : 03 25 27 09 97

Prise de rendez-vous, demande d'informations, constitution d'un dossier d'admission :
Catherine FORTIN, admission
Tél : 03 25 27 09 97
Mail : catherine.fortin@ch-bsa.fr

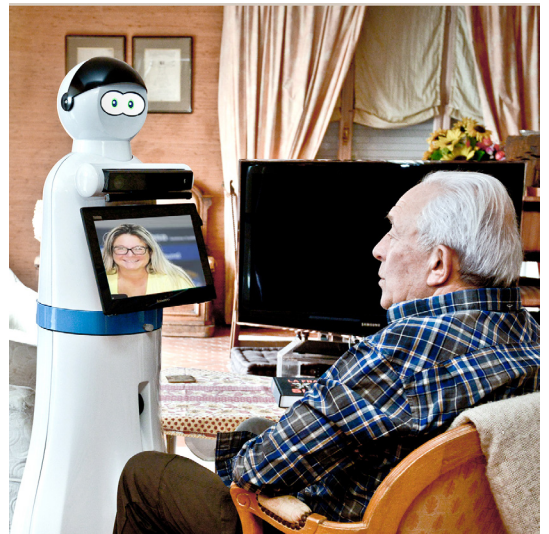
| | |
|-----------------------------------|-------------------------------------|
| Nombre de places | 130 dont 114 chambres seules |
| Prix de journée en chambre seule | à partir de 59,66 € |
| Prix de journée en chambre double | à partir de 59,66 € |

INNOVATIONS

La robotique connectée en EHPAD

Veiller sur un résident, faire des rondes dans les couloirs, être présent dans les salles d'animation, interagir avec un résident dans sa chambre..., autant de tâches de stimulation et d'assistance qu'Aloïs est capable d'effectuer. Aperçu en détail de ce robot testé dans notre Ehpad depuis le printemps 2015...

Voici les petits secrets d'Aloïs pour se mouvoir parfaitement dans son environnement : doté de capteurs très perfectionnés, Aloïs doit d'abord, lorsqu'il découvre un nouveau lieu, le scanner dans son ensemble (avec l'aide de l'homme) pour bien enregistrer l'emplacement des éléments fixes : murs, poteaux, coins, couloirs. C'est ce qui a été fait à Nazareth 2. Le robot est ensuite capable de se mouvoir en parfaite autonomie et de s'adapter en temps réel pour éviter les obstacles mobiles (personnes, chariots, etc.). Rassurez-vous : il reste toujours aux ordres de l'homme et peut également se piloter manuellement via une manette sans fil.



Aloïs en mission... trois scénarios types

Un robot compagnon

Après s'être occupé de M. Valentin, l'aide-soignant l'oriente vers le petit salon. Pour éviter qu'il se sente seul ou s'ennuie, l'aide-soignant envoie Aloïs lui proposer une activité. Pendant ce temps, il pourra s'occuper des autres résidents.

Un robot de service

Content de l'activité qu'il a suivie à l'Ehpad, M. Henri aimerait en faire part à son petit-fils, Thomas. Le corps médical lui propose, via Aloïs, de contacter son petit-fils par visioconférence.

Un robot d'assistance

L'aide-soignant Nicolas met à jour sur le robot, avec M. Valentin, la liste des objets et fournitures que la famille apportera à la prochaine visite. Aloïs pourra rappeler la liste en temps voulu en présence de la famille.

D'autres actions sont possibles grâce à la tablette tactile, la webcam et les micros/haut-parleurs du robot : aller sur Internet, jouer, regarder des photos, faire une liste de courses, de l'exercice, afficher un agenda, consulter la météo...

GINO, un système de géolocalisation unique en établissement de santé

Dans le cadre de la convention-cadre signée en février 2014, la candidature du CH de Troyes et de l'Université de Technologie de Troyes a été retenue par le Conseil Régional Grand Est dans le cadre du plan Innov'action.

100 000 euros ont ainsi été obtenus pour permettre de mener à bien le projet GINO, littéralement « Geolocation Indoor N' Outdoor ». Il s'agit d'un système unique au monde qui permet de développer une géolocalisation basée sur le réseau wifi d'un établissement de santé ou médico-social (indoor), mais aussi sur le signal GPS pour la géolocalisation à l'extérieur des bâtiments (outdoor).

L'expérience en cours depuis novembre 2016 jusqu'à novembre 2018 au sein de l'EHPAD « Le domaine de Nazareth » (Pont-Sainte-Marie) va permettre de packager une solution à bas coût incluant des capteurs robustes et ergonomiques portés par les résidents et un logiciel d'alerte et de suivi pour faciliter le travail de surveillance des professionnels de santé.

Cette solution, soutenue également par le Conseil Départemental de l'Aube et la Mairie de Troyes, aura vocation à être déployée dans tous les établissements intéressés du bassin de santé. Le comité de pilotage du projet, à visée technologique et ethnométhodologique, inclut des professeurs de trois laboratoires de l'UTT (LM2S, LOSI et Livig Lab), des professionnels de santé du Centre Hospitalier de Troyes et des représentants de l'ARS, du Conseil Régional Grand Est et du Conseil Départemental.



Corinne Fournier, Cadre de santé en EHPAD

« L'idée c'est d'agrandir l'espace de liberté, de retrouver facilement les résidents qui déambulent ».

MyGHT

Un portail ville/hôpital pour optimiser le parcours de soins des patients

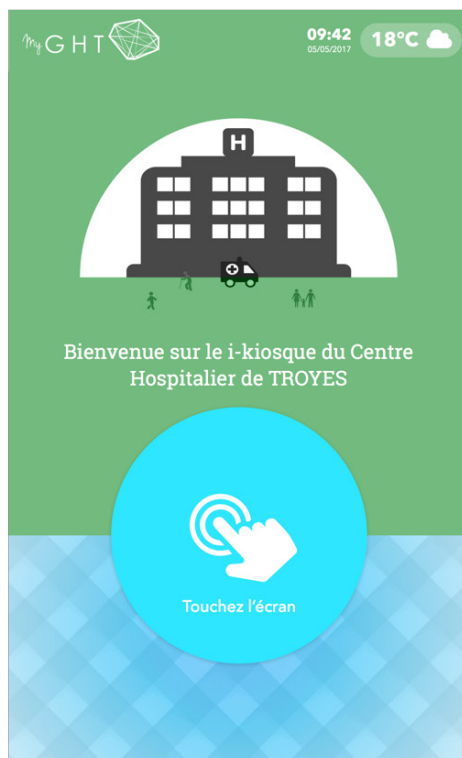
MyGHT est un portail sécurisé sur Internet développé par les Hôpitaux Champagne Sud pour tout leur territoire de santé (Aube et Sézannais), destiné à améliorer les liens entre les patients et leurs professionnels de santé (médecin, pharmacien, infirmier libéral, kinésithérapeute, podologue, dentiste et sage-femme). Ils peuvent s'y inscrire en créant leur profil sur :

myght.ch-troyes.fr

D'ores et déjà actif dans son module pharmaceutique, ce portail sera ensuite pour les activités médicales, paramédicales et médico-sociales. Grâce à ce portail, les pharmaciens hospitaliers sont désormais en mesure d'informer rapidement leurs confrères libéraux (nouveaux traitements, médicaments en rupture de stock, bonnes pratiques, etc.). Les pharmaciens de ville, de leur côté, peuvent consulter l'ordonnance électronique de sortie du patient, avec l'accord de ce dernier, avant même sa sortie d'hospitalisation.

Pour le patient, c'est l'assurance de trouver ses médicaments prêts chez son pharmacien de ville à sa sortie de l'hôpital.

76 pharmacies sur 95 sont équipées de MyGHT dans l'Aube. Avec l'accord du patient, elles sont en capacité de recevoir l'ordonnance de sortie du patient, mais aussi d'échanger avec les pharmaciens hospitaliers.



CONFÉRENCE

Vendredi 6 octobre de 15h30 à 16h10

Les HCS & les Silver-Technologies

Optimiser les parcours de soins des aubois grâce aux technologies de l'information et de la communication

Co-animée par Michaël De Block, directeur de l'information numérique des HCS et la société Alpix

Lieu : espace conférence du salon

RENDEZ-VOUS SUR LE STAND N°D9 POUR RENCONTRER

- nos animatrices, diététiciennes, cadres de santé, aides-soignantes, infirmières, psychologues et directeurs d'EHPAD afin de vous présenter nos établissements d'hébergement pour personnes âgées dépendantes.
- notre équipe informatique afin de vous présenter nos nouvelles technologies en EHPAD.



HÔPITAUX
CHAMPAGNE
SUD

HÔPITAUX CHAMPAGNE SUD

101 avenue Anatole France - CS 20718 - 10003 TROYES Cedex
Tél. Standard : 03.25.49.49.70